

COMUNE DI CAIAZZO
PROVINCIA DI CASERTA



PIANO URBANISTICO COMUNALE

B - PIANO STRUTTURALE

Tav. B3/A
 LA DISCIPLINA STRUTTURALE DEL PUC

Progettazione territoriale:
 Arch. Antonio Oliviero

Sistemi Informativi Territoriali:
 Ing. Nello De Sena (Capogruppo RTP)
 Ing. Paolo De Falco
 Ing. Luca Porfido

Carta uso suolo agricolo:
 Dott. Agr. Angelo Iude

Zonizzazione acustica:
 Prof. Franco Gismondi (Capogruppo RTP)
 Ing. Raffaele Sangiovanni
 Arch. Raffaella Cusano

Valutazione Ambientale Strategica:
 Arch. Luigi Squaglia

Indagine geologica:
 Dott. Gianfranco Ferrero

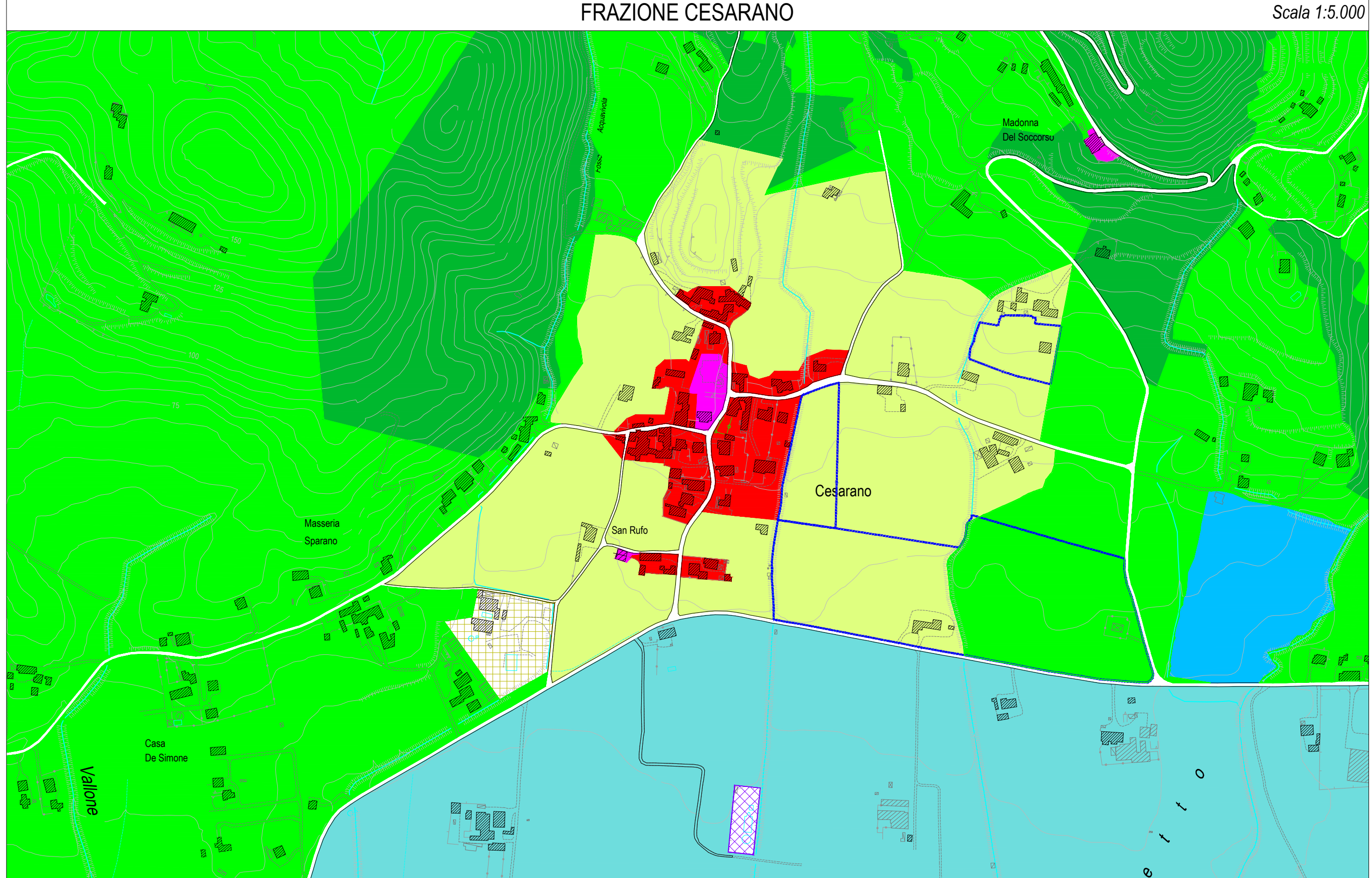
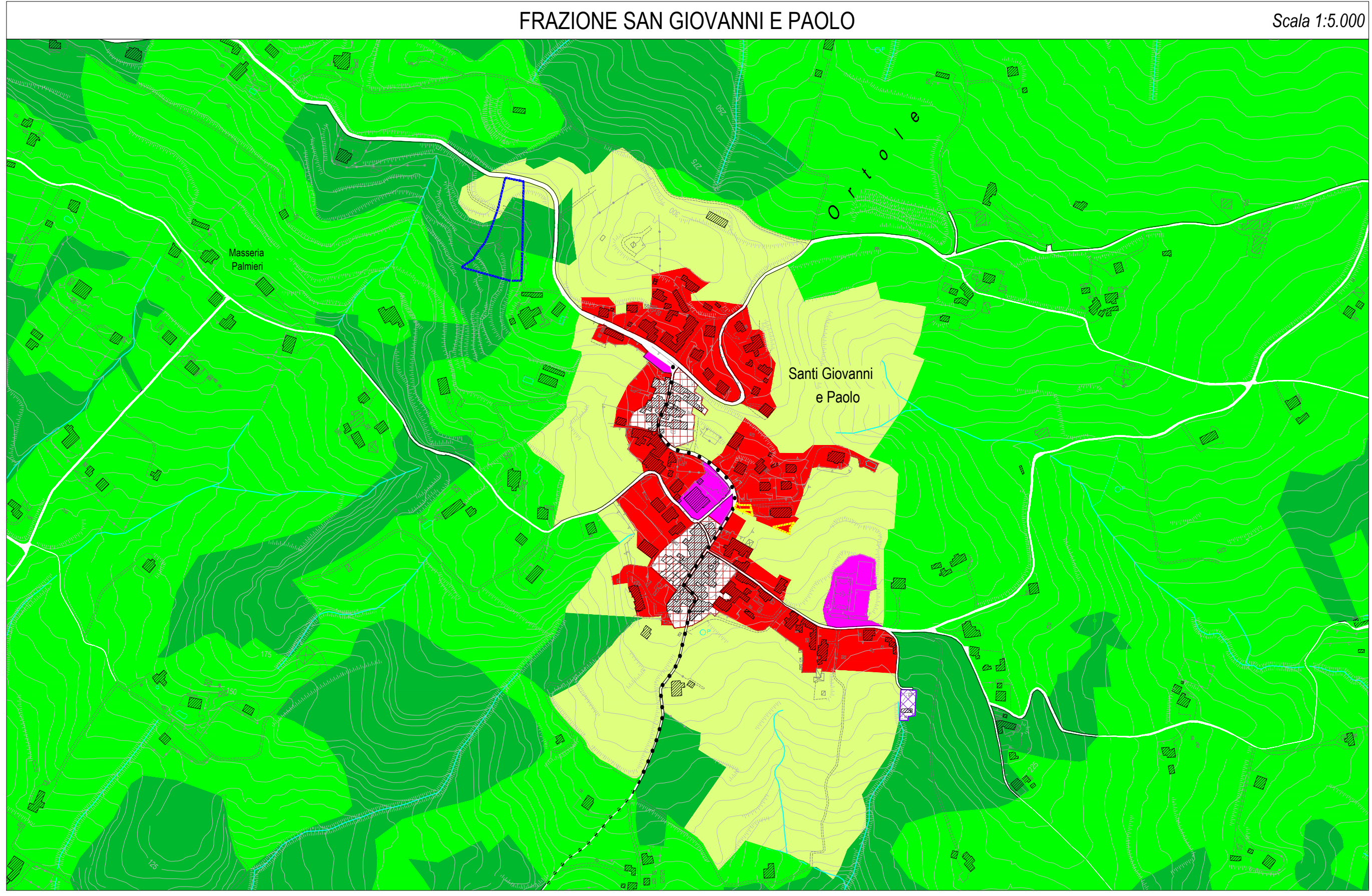
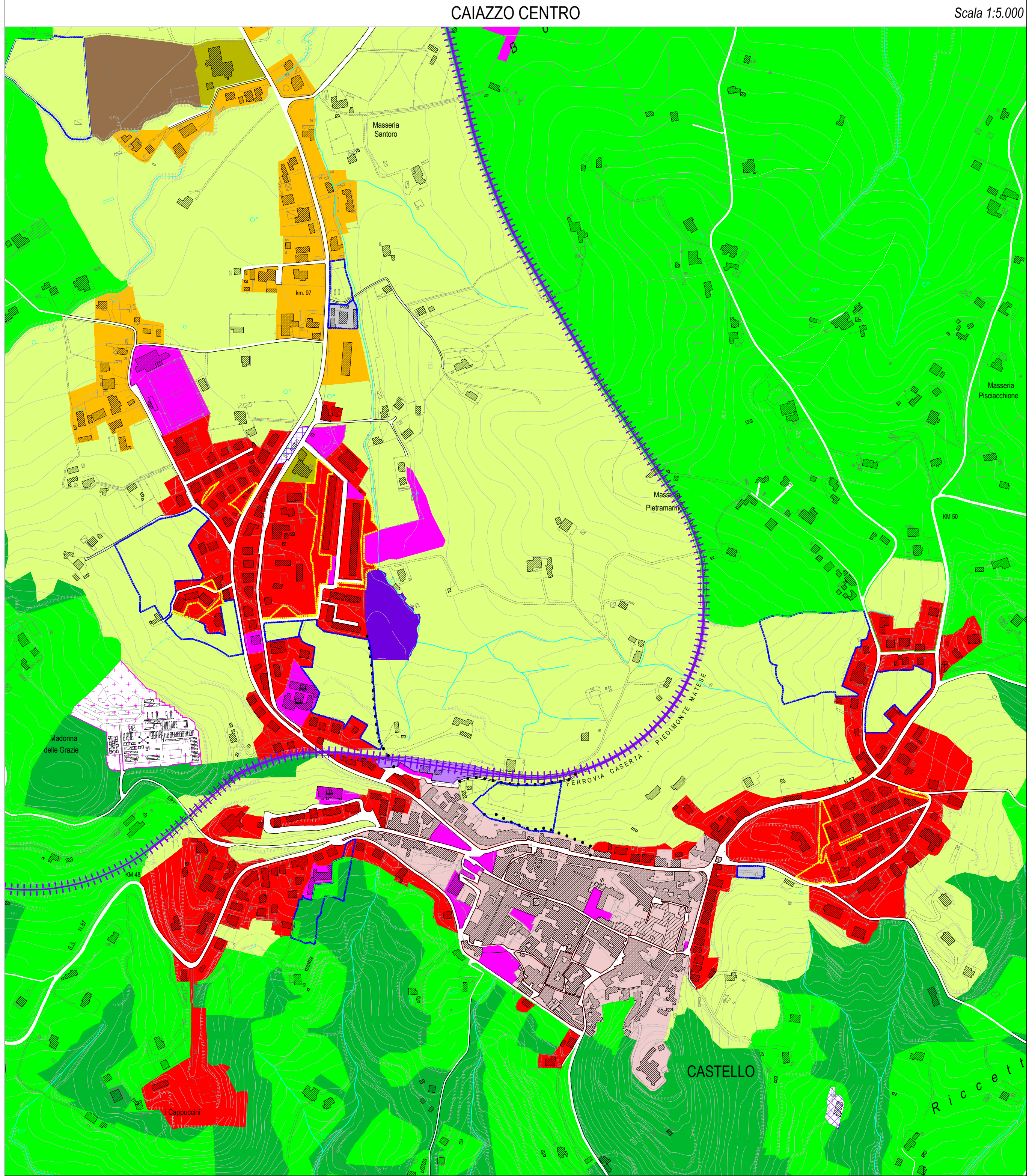
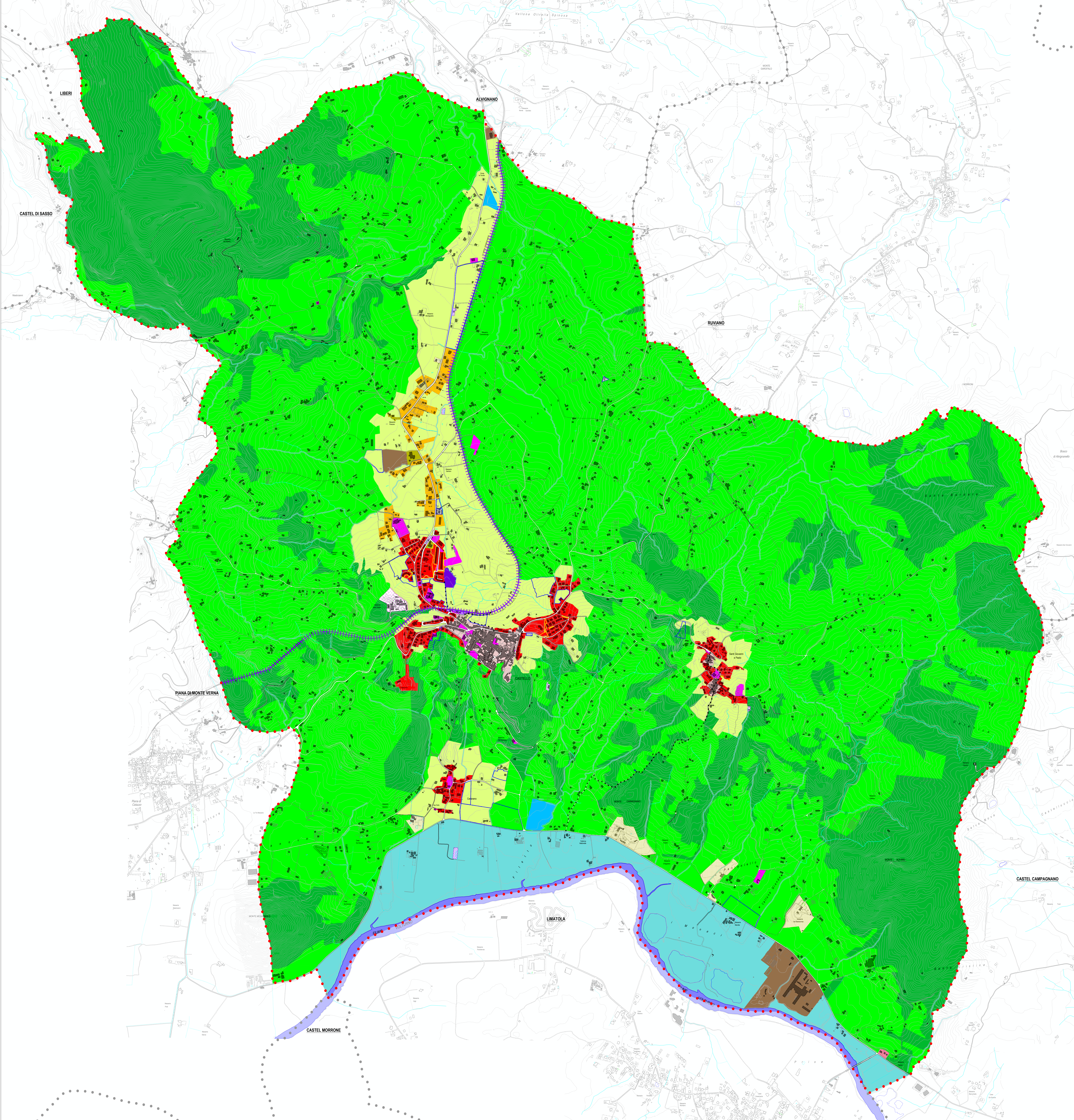
Supporto al P.U.P.:
 Arch. Flavia Ciccarelli

IL SINDACO: Stefano Giacquinto
 IL R.U.P.: Geom. Pino Grasso

ADOZIONE: APPROVAZIONE

DATA: MAGGIO 2021
 REV: 0
 SCALA: 1:10.000

BASE CARTOGRAFICA: CARTA TECNICA REGIONALE 2011
 PROIEZIONE: UTM - Fuso 33; DATUM: WGS 84



IL SISTEMA INSEDIATIVO E RELAZIONALE

- Centro storico (A1)
- Nucleo storico (A2)
- Insediamenti urbani prevalentemente consolidati (B1)
- Aree di integrazione urbanistica e riqualificazione paesaggistica (B2)
- Luoghi delle grandi attrezzature della città (F1)
- Luoghi centrali a scala urbana (F2)
- Impianto cimiteriale (F3)
- Luoghi di uso pubblico a scala urbana (F4)
- Luoghi di uso pubblico da recuperare (F5)

IL SISTEMA PRODUTTIVO

- Insediamenti produttivi (D1)
- Insediamenti commerciali (D2)
- Insediamenti turistico-ricettivi (D3)
- Attività produttive e commerciali diffuse (D4)

IL SISTEMA NATURALE

- Parco Fluviale del Voltumo (E1)
- Aree agricole silvo-pastorali (E2)
- Aree agricole a preminente valore agronomico-produttivo (E3)
- Aree agricole periurbane di salvaguardia (E4)

AMBITI DI TRASFORMAZIONE

- Ambiti di Trasformazione
- Ambiti di Trasformazione per Servizi già pianificati

IL SISTEMA DELLA MOBILITA' E DELLE INFRASTRUTTURE

- Linea ferroviaria "Alifana" Napoli-Piedimonte Matese
- Ambito ferroviario
- Viabilità esistente
- Viabilità da potenziare
- Distributori carburanti
- Impianti tecnologici